

La nostra giornata

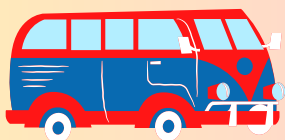
Risveglio muscolare e camminate in riva al mare

Servizio personalizzato di fisioterapia ed allenamento

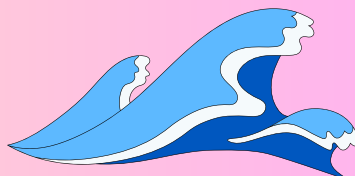
(trattamenti manuali a lettino ed esercizi in acqua e sulla spiaggia)

Squisiti pranzi e cene, tipici della cucina romagnola

Giornate felici e divertenti in compagnia di professionisti che si prenderanno cura del nostro Benessere



€ 710



La quota comprende

- viaggio di andata e ritorno, con partenza dal parcheggio di Dimensione SAGA, alle ore 9:00
- trattamento "all inclusive" presso Pensione Jole a Cervia, via Calatafimi, per 5 giorni e 4 notti
- servizio spiaggia con ombrellone e lettino
- assicurazione personale

